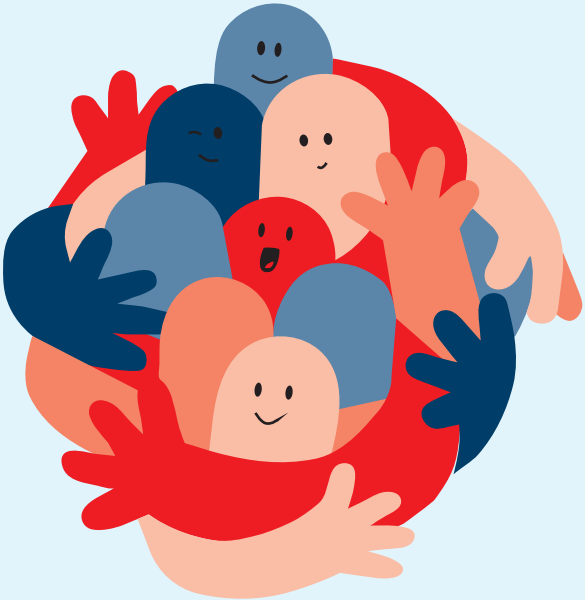




Deutsches
Rotes
Kreuz

OFFEN FÜR ALLE

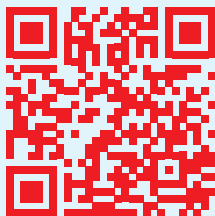


Unabhängig von Herkunft, Religion oder Status:
Die Rotkreuz- und Rothalbmond-Bewegung steht
für Offenheit und Vielfalt in allen Angeboten.



Migration ist Teil unserer Arbeit – auch in der Kinder-, Jugend- und Familienhilfe.

Mit der DRK-Migrationsstrategie setzen wir uns für Teilhabe, Zusammenhalt und Chancengerechtigkeit ein. Erfahre mehr über unsere Ziele und Visionen:



drk-wohlfahrt.de/migrationsstrategie